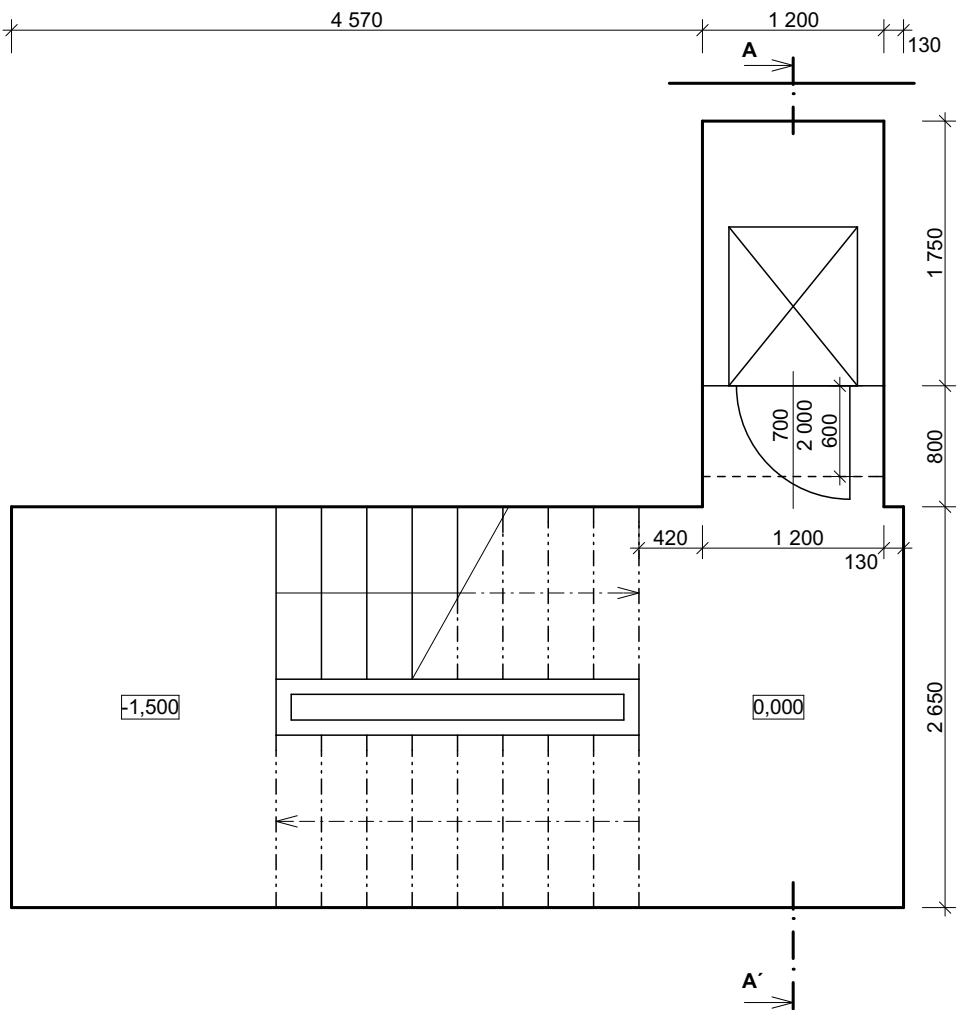
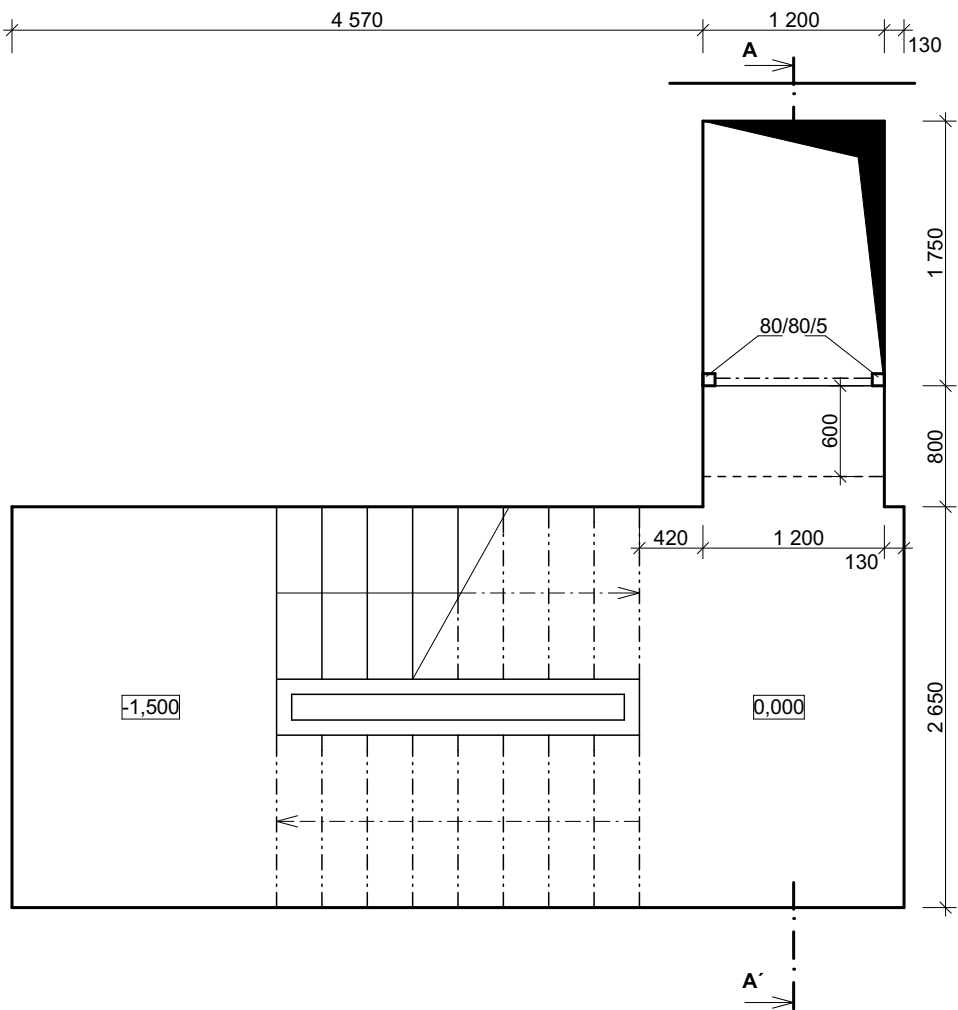


STÁVAJÍCÍ STAV



NOVÝ STAV



POZNÁMKA

- HLAVNÍ SVISLÉ PRVKY A VODOROVNÉ DĚLÍCÍ PŘÍČKY BUDOU Z OCELOVÝCH PROFILŮ JEKL
- ÚHELNÍKY PRO UCHYCENÍ A ZAJIŠTĚNÍ SKLA BUDOU Z OCELOVÝCH PROFILŮ
- MEZI BEZPEČNOSTNÍ SKLO A OCELOVOU KONSTRUKCI BUDE VLOŽEN TĚSNÍCÍ GUMOVÝ PÁSEK
- UMÍSTĚNÍ A VELIKOST (PROFIL) SVISLÝCH SLOUPKŮ A VODOROVNÝCH DĚLÍCÍCH PŘÍČEK JE NUTNÉ KOORDINOVAT DLE ZVOLENÉ TECHNOLOGIE A TYPU VÝTAHU
- KOTVENÍ OCELOVÉ KONSTRUKCE ŠACHTY JE NUTNÉ KOORDINOVAT DLE ZVOLENÉ TECHNOLOGIE A TYPU VÝTAHU
- VELIKOST DVEŘNÍHO OTVORU JE NUTNÉ KOORDINOVAT DLE ZVOLENÉ TECHNOLOGIE A TYPU VÝTAHU

±0,000 = MÍSTNÍ Souřadný systém: JTSK; Výškový systém: Bpv

Zodpovědný projektant:	Vypracoval:	<div>Projektum s.r.o.</div> <div>Křídlovická 699/16, 603 00 Brno</div> <div>IČ: 044 31 723</div>	
ING. MICHAL VALENTA	ING. MICHAL VALENTA		
Místo stavby:	Stavební úřad:		
BRNO - STŘED	BRNO - STŘED		
Stavebník: STATUTÁRNÍ MĚSTO BRNO, ÚMČ BRNO-STŘED DOMINIKÁNSKÁ 2, 601 69 BRNO		Formát:	A3
		Datum:	02/2016
		Stupeň dokumentace:	DSP
Název akce:	MODERNIZACE VÝTAHU KŘÍDLOVICKÁ 61 A KŘÍDLOVICKÁ 61a, BRNO	Měřítko: 1:50	Číslo paré:
Obsah:	Č. P. 61 - PŮDORYS 1NP	Číslo výkresu: D.1.1.2	